

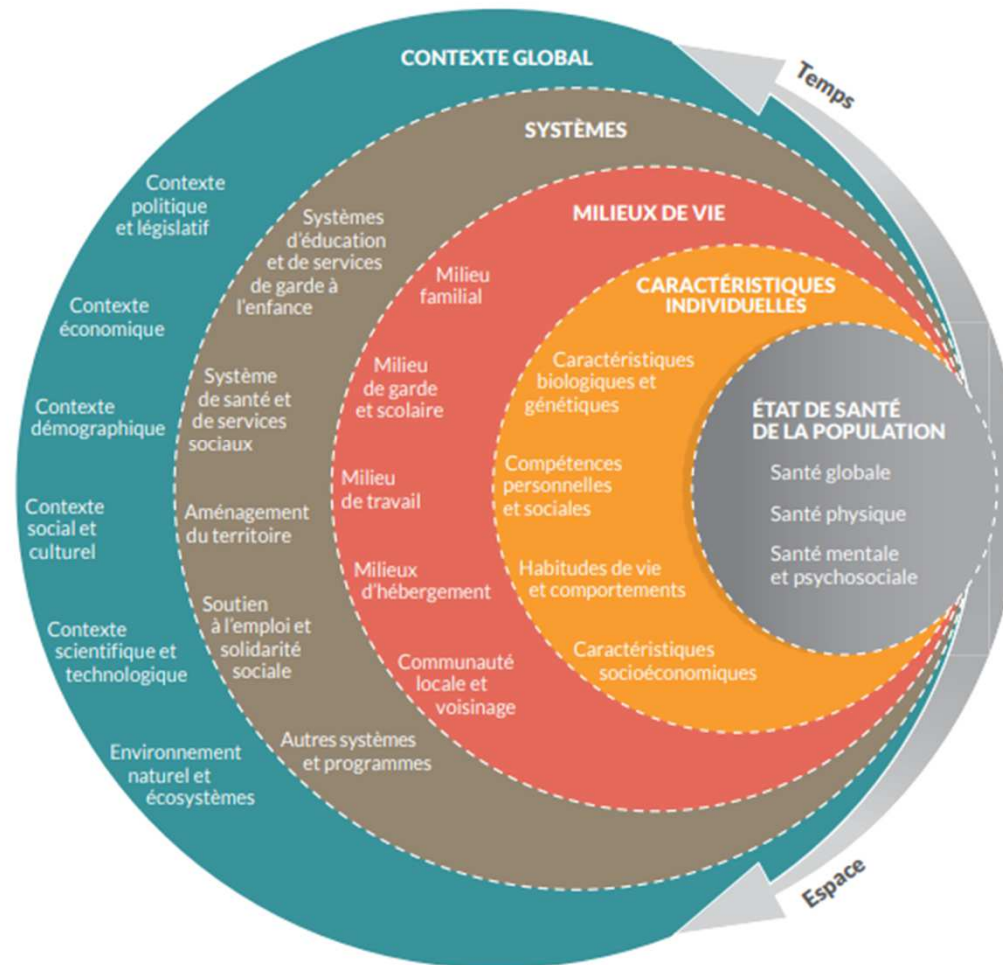
Sommet pour la
santé durable
26 Janvier 2023
Québec

Éliminer la pauvreté

Présentation du
Collectif pour un Québec sans pauvreté

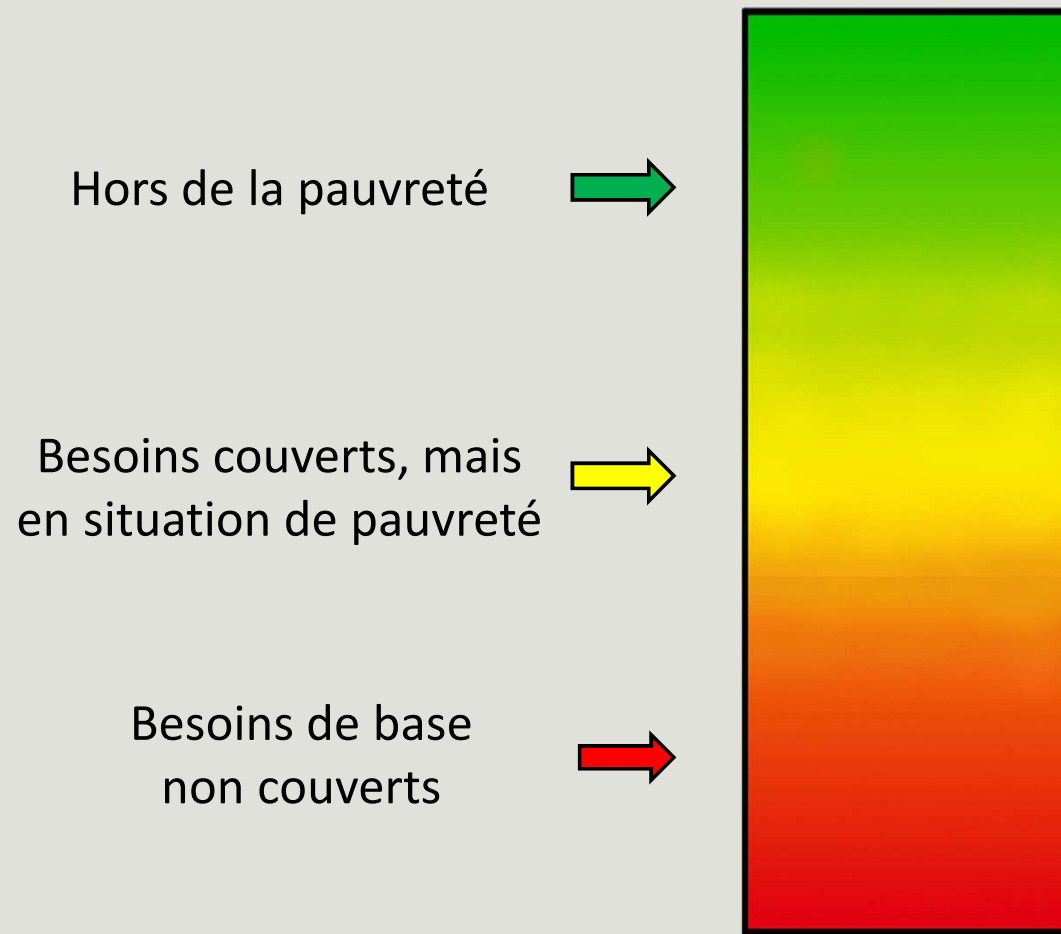


CARTE DE LA SANTÉ ET DE SES DÉTERMINANTS



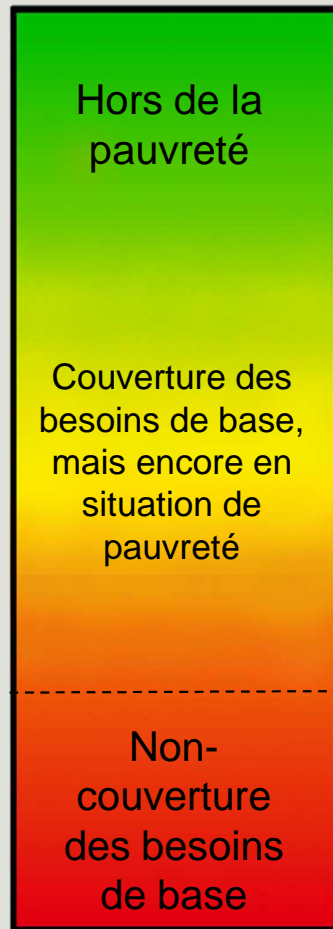
11:202-09F

Couvrir les besoins et sortir de la pauvreté



La vie ne se déroule pas toujours dans la même zone!

Mesure du panier de consommation MPC (2022)



La MPC est basée sur un panier de biens et de services qui permet de couvrir les besoins de base tels que:

- Se loger,
- Se vêtir
- Se nourrir
- Se déplacer
- Autres (services téléphoniques, meubles, etc.)

← En 2022, la MPC s'élevait à environ 23 025 \$ pour une personne seule qui habite Montréal.

Une personne sur dix au Québec ne couvre pas ses besoins de base

Des personnes seules

Des couples sans enfant

Des personnes âgées

Des étudiant·es

Des proches-aidant·es

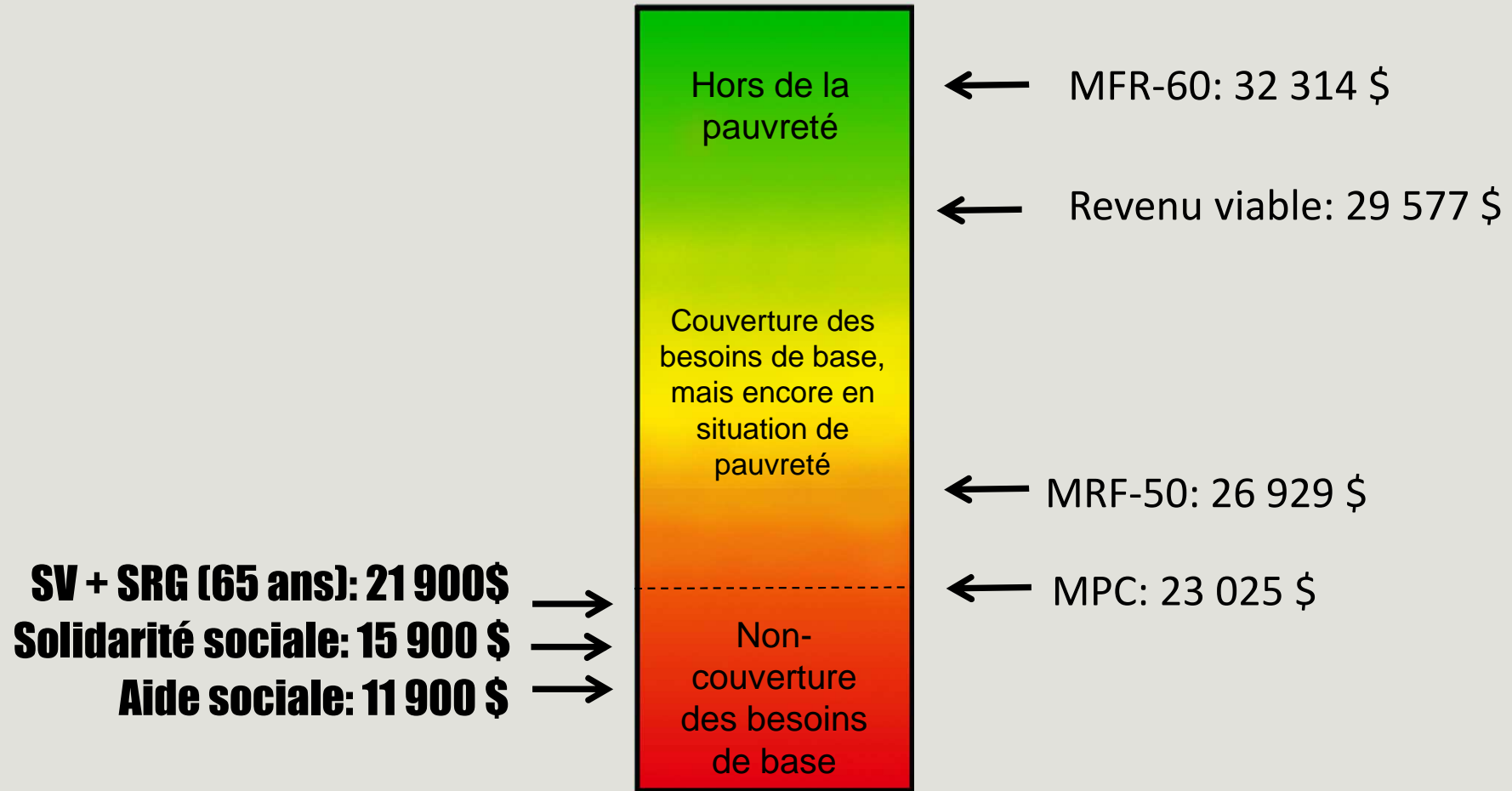
Des familles monoparentales

Des personnes assistées
sociales

Des chômeurs et des
chômeuses

Des travailleurs et des
travailleuses

LES PRESTATIONS SOCIALES NE PERMETTENT PAS DE SORTIR DE LA PAUVRETÉ



LE SALAIRE MINIMUM NE PERMET PAS DE SORTIR DE LA PAUVRETÉ, MÊME AVEC UN EMPLOI À TEMPS PLEIN

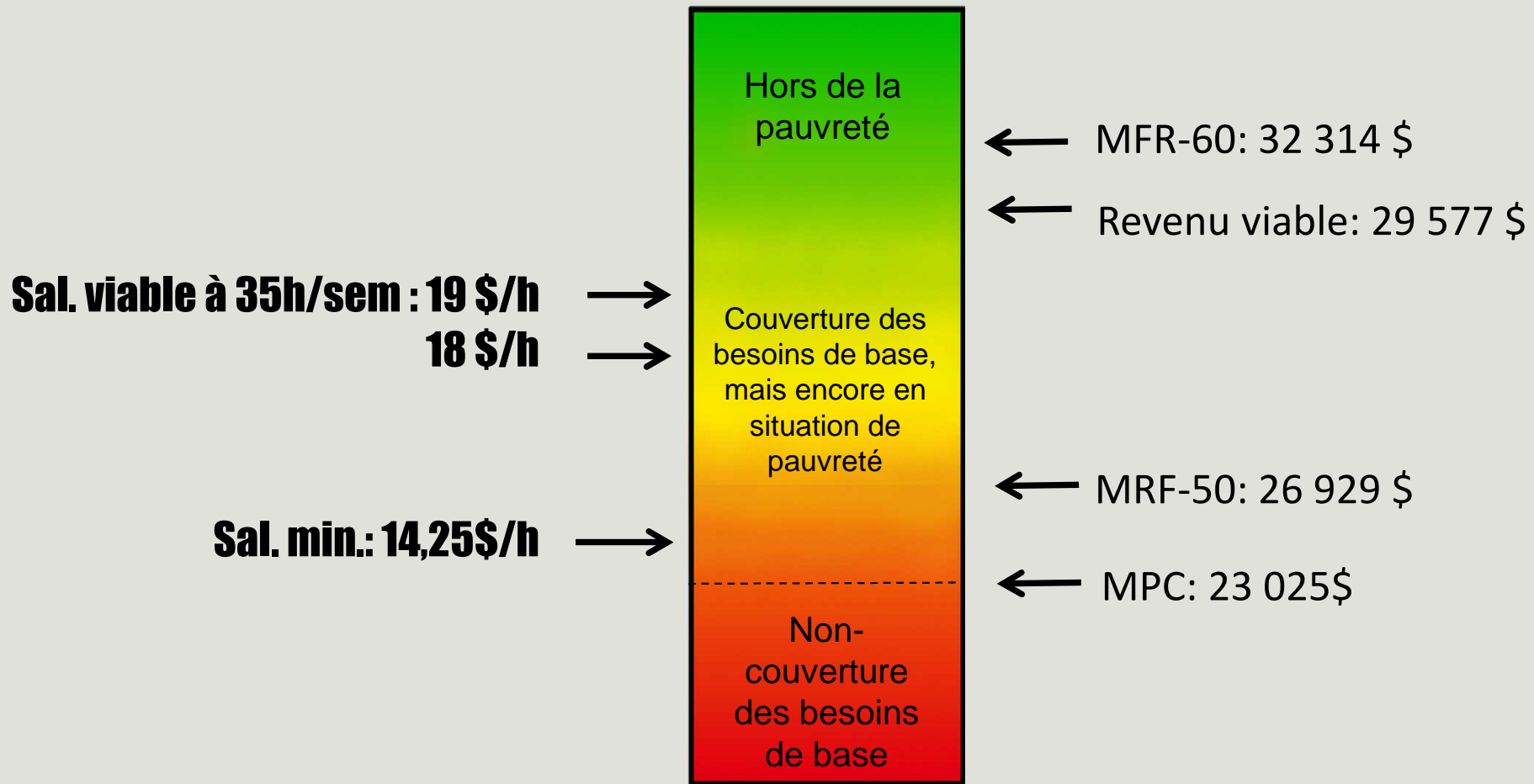
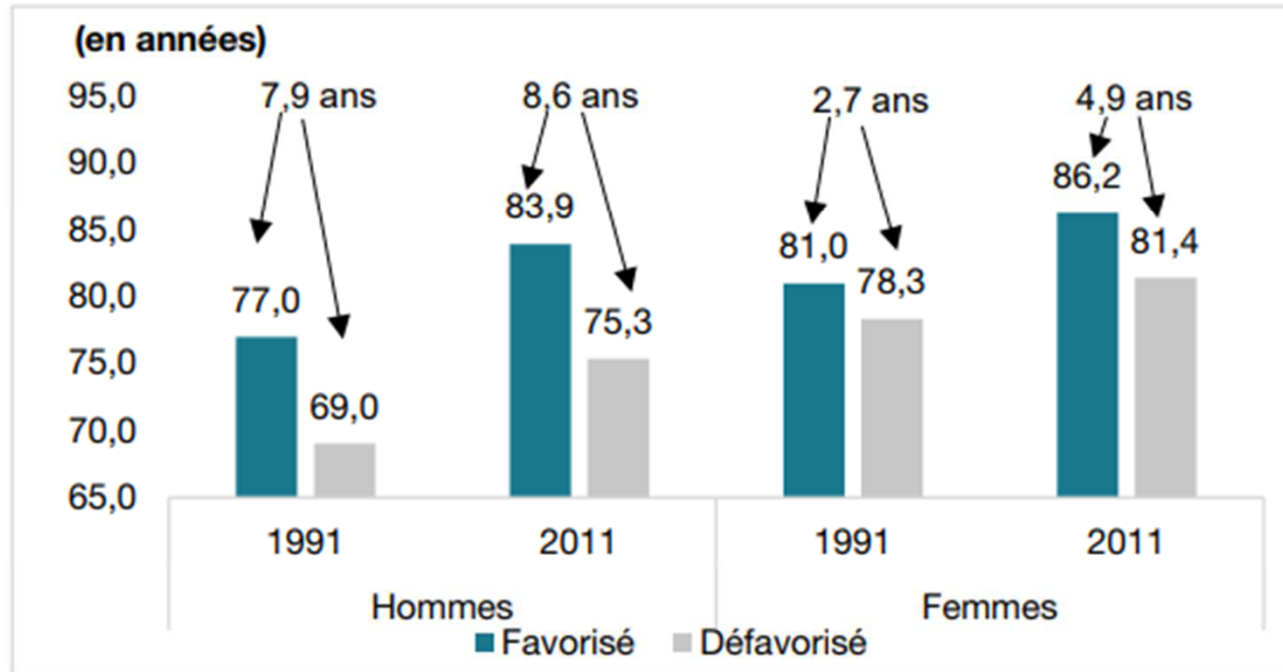


Figure 8

Espérance de vie à la naissance selon le sexe, groupe le plus favorisé et groupe le plus défavorisé, Québec, 1991 et 2011

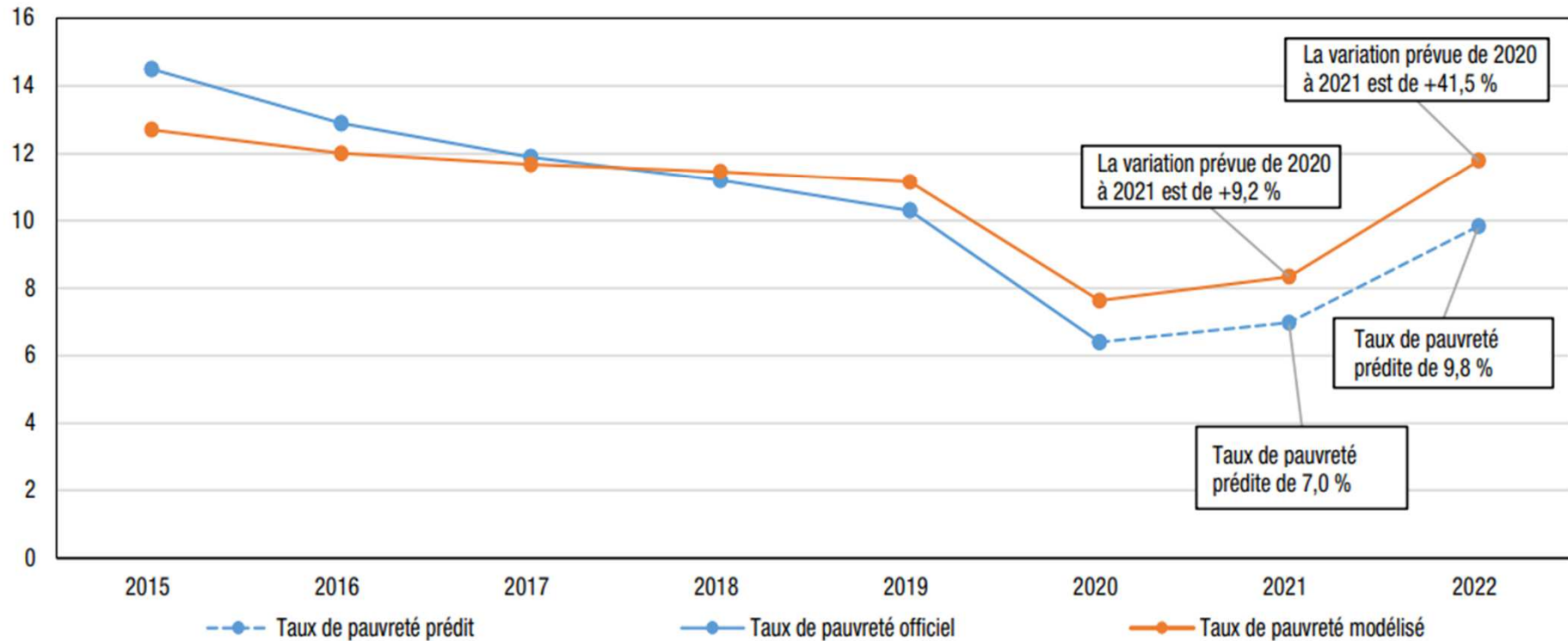


Données de recensement; MSSS, Fichier des naissances (produit électronique), sept 2017. Compilations spéciales du BIESP, INSPQ.

Sources : Ministère de la Santé et des Services sociaux (MSSS), Fichier des décès (produit électronique); Statistique Canada

Taux de pauvreté officiel et modélisé, Canada, 2015 à 2022

pourcentage



Source : Taux de pauvreté officiel - Statistique Canada. Tableau 11-10-0135-01 Statistiques du faible revenu selon l'âge, le sexe et le type de famille économique. Le taux de pauvreté modélisé est basé sur les calculs de l'auteur à partir des données des Comptes économiques répartis pour le secteur des ménages (CERSM).

Suicides in Canada fell 32 per cent in first year of pandemic compared with year before, report finds

ZOSIA BIELSKI >

INCLUDES CLARIFICATION

PUBLISHED SEPTEMBER 22, 2021

UPDATED SEPTEMBER 24, 2021

C'est la pauvreté elle-même qui coûte cher!

En 2011, un rapport du Conseil national du bien-être social (CNBES) estimait qu'en 2007, les **coûts publics** reliés à la pauvreté étaient de **24,4 milliards \$** au Canada.

En 2011, un rapport du Centre d'étude sur la pauvreté et l'exclusion (CEPE) estimait qu'en 2008, les **coûts sociaux** reliés à la pauvreté étaient de **5 milliards \$** au Québec.