

Ma santé, ta santé, notre santé : responsabilités et conséquences partagées

Le (la) citoyen(ne) partenaire de sa santé et de son bien-être tout au long de la vie

Centre d'excellence sur le partenariat avec les patients et le public / *Centre of Excellence on Partnership with Patients and the Public*

25 JANVIER 2023



ceppp.ca



Université  de Montréal

CRCHUM
CENTRE DE RECHERCHE
Centre hospitalier
de l'Université de Montréal

La santé durable : éléments clés dans un contexte de partenariat

- **La santé durable:**
 - C'est « **un esprit sain dans un corps sain**, dans un milieu de vie et un environnement sain, sur une planète en santé. » (Pulsar)
 - C'est l'idée de prendre quelqu'un de la naissance à la mort dans une perspective **de trajectoire de vie en santé et de capacité à gérer sa santé en continu** (c.a.d., naître, vivre et mourir en santé, et pour les personnes malades, vivre une vie riche et épanouie avec la maladie)
- **Un système de santé durable:**
 - Un système qui « améliore, maintient ou rétablit la santé, tout en minimisant les impacts négatifs sur l'environnement et en exploitant les possibilités de le restaurer et de l'améliorer, au bénéfice de la santé et du bien-être des générations actuelles et futures. » (Traduction libre - OMS, 2017)

Le partenariat dans un contexte de santé durable

CONCEPT CLÉ : Le ou la citoyen(ne) partenaire de sa santé et de son bien-être tout au long de la vie

- Une perspective de **trajectoire de vie** vient décroiser la santé et ouvrir les dialogues avec des acteurs intersectoriels au-delà du système de la santé
- La personne, **ses savoirs** et **ses compétences**, et non la maladie doivent s'inscrire au cœur de notre travail collectif
- Le citoyen s'inscrit donc dans un **parcours d'apprentissage** tout au long de sa vie, qui aujourd'hui est très mal structuré
- Sa **communauté** est *de facto* sa **première ligne de soutien** dans un système en surcharge
- Un **dialogue durable en santé** se met en place à différents niveaux de la société

Le partenariat dans un contexte de santé durable

Déployer le partenariat citoyen à plusieurs niveaux :

1. Le partenariat citoyen au niveau des **individus** (micro) ;
2. Le partenariat citoyen au niveau des **communautés** et des **milieux de vie** (meso) ;
3. Le partenariat citoyen à l'échelle **sociétale, économique** et **politique** (macro).

1. Le partenariat citoyen au niveau des individus (micro)



- Les **savoirs citoyens en santé** se développent *tout au long de son parcours de vie* que l'on naisse en santé ou non (prévention primaire, secondaire, tertiaire)
- Ces **trajectoires de vie** incorporent plusieurs dimensions dont les *déterminants sociaux de la santé* et **traversent de nombreux silos fonctionnels**
- Une santé durable va donc dépendre des partenariats qui vont **mobiliser les savoirs citoyens avec ceux de multiples autres acteurs intersectoriels** tout au long de la trajectoire de vie et au-delà des silos disciplinaires / organisationnels

MESSAGE CLÉ : Une santé durable par le développement des savoirs des citoyens tout au long de la vie.

2. Le partenariat citoyen au niveau de la communauté / le milieu de vie (meso)

- L'**engagement du citoyen** *dans sa communauté* est un important levier pour atteindre la santé durable dans un contexte de système de santé saturé
- Les proches-aidants, pairs-aidants et les organismes communautaires sont devenus les **premiers intervenants en santé**, la 1^{ière} 1^{ière} ligne de service
- Pour être durable, la santé, les soins et les services, doit donc se **co-construire avec des communautés soignantes agissantes**

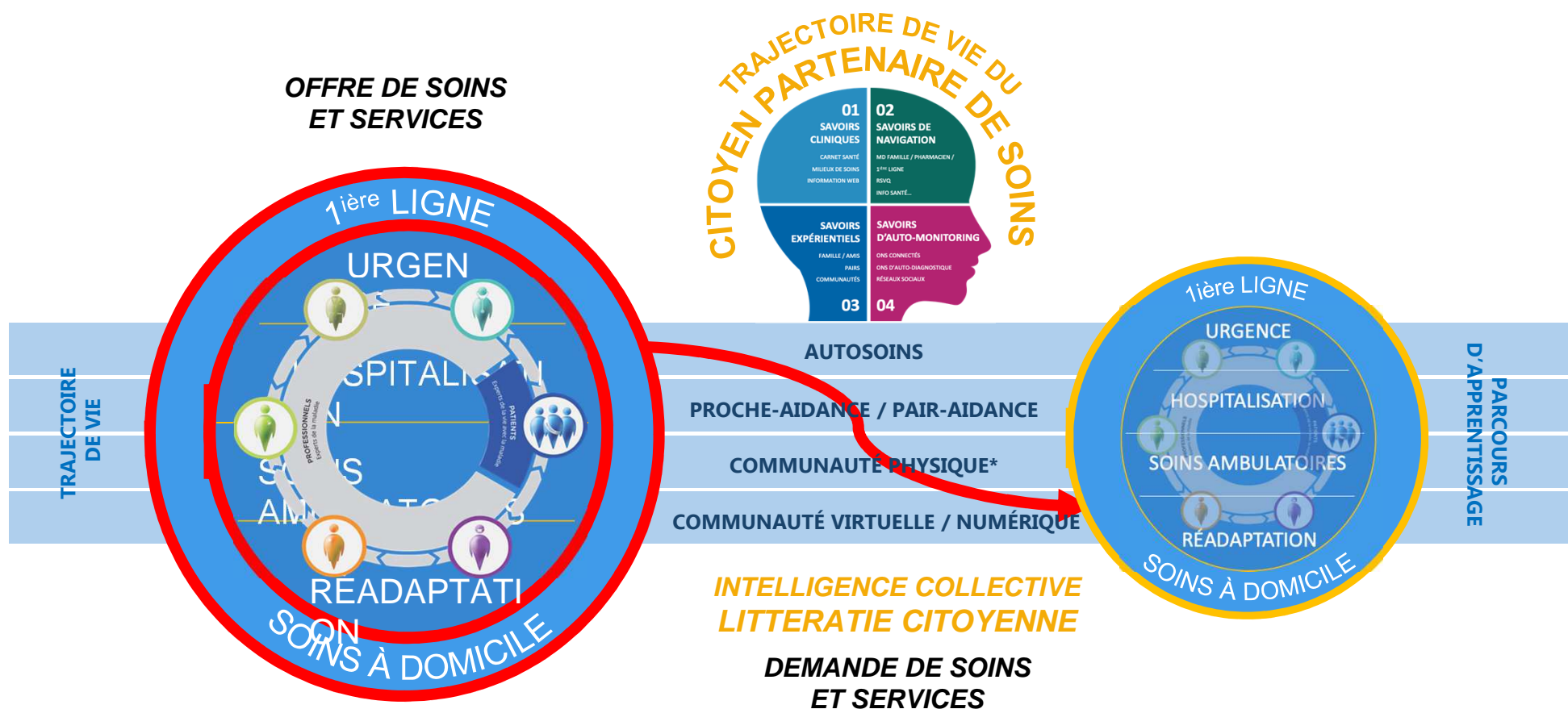
MESSAGE CLÉ : Une santé durable par la co-construction des soins et des services AVEC les communautés et la population.

3. Le partenariat citoyen à l'échelle sociétale, économique et politique (macro)

- Le **dialogue sur les facteurs clés de succès d'une santé durable** est au coeur du partenariat qui lie la société, les citoyens et leur système de santé
- Pour avoir un *impact sur les déterminants sociaux de la santé*, il est important d'**élargir le nombre d'acteurs** en favorisant la collaboration intersectorielle et en **multipliant les dialogues**
- La **promotion et le soutien au dialogue avec les citoyens** doivent être renforcés tant au niveau *micro, meso* que *macro de notre société*

MESSAGE CLÉ : Une santé durable par l'entretien d'un dialogue constant et pérenne avec les citoyens

LE CITOYEN, PREMIER PARTENAIRE DE SOLUTION D'UN SYSTÈME SOUS HAUTE PRESSION



* Organismes communautaires et associations de patients



IMPACTS SYSTÉMIQUES DU CITOYEN PARTENAIRE DE SA SANTÉ

1 AMÉLIORATION DE L'ACCÈS

PLUS DE...

- NAVIGATION PERTINENTE
- EFFICACITÉ DES URGENCES
- EFFICACITÉ DES SOINS AMBULATOIRES / CHIRURGIES

2 AUGMENTATION DE L'EFFICACITÉ CLINIQUE

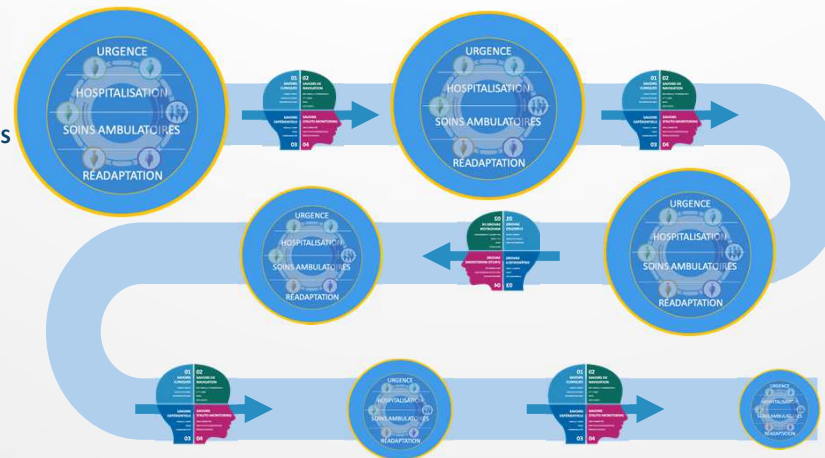
PLUS DE ...

- QUALITÉ DE VIE AU TRAVAIL
- QUALITÉ DE L'EXPÉRIENCE PATIENT / PROCHE-AIDANCE
- QUALITÉ ET SÉCURITÉ DES SOINS

3 PLUS DE PERFORMANCE ORGANISATIONNELLE

PLUS DE ...

- MEILLEURE UTILISATION DES RESSOURCES
- RETENTION DES PROFESSIONNELS
- TRANSVERSALITÉ – MOINS D'EFFET DE SILOS



4 RENFORCEMENT PRATIQUES DE PRÉVENTION 1/2/3

PLUS...

- SAINES HABITUDES DE VIE
- CAPACITÉ D'AUTO-SOINS - CHOIX DE TRAITEMENT PERTINENTS
- QUALITÉ DE VIE - AUTONOMIE

5 MOBILISATION DES PATIENTS, COMMUNAUTÉS ET CITOYENS

PLUS DE...

- ALIGNEMENT SUR LES BESOINS DE LA POPULATION
- PRISE EN COMPTE DES DÉTERMINANTS DE LA SANTÉ ET DES POPULATIONS VULNÉRABLES
- ENGAGEMENT DES CITOYENS DANS LA SOLUTION AUX PROBLÈMES DU SYSTÈME



Questions ?

Merci !