

Santé durable: un pari pour une réelle
transformation des approches de santé

—

La recherche comme locomotive

*Fonds de recherche
Santé*

Québec 

Carole Jabet | directrice scientifique FRQS |
ASPQ | 2024-01-31

QUELQUES CHIFFRES 22-23



137,3 M\$ en investissements du
FRQS, incluant la part des
partenaires



43,2* membres du
personnel relevant du
budget du FRQS



4 796 chercheuses et chercheurs soutenus
dans les programmes du FRQS et les
programmes communs aux trois Fonds



1 024 titulaires de
bourse d'excellence ou
de bourse pour stage



52 regroupements
de recherche
soutenus



1 049 subventions
de recherche
accordées



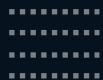
573 membres de
comités
d'évaluation



37 établissements
gestionnaires d'octrois



24 partenaires de
programmes de recherche



Actualités

«On a construit une société qui est incompatible avec la santé humaine»

Par Mélanie Côté, Le Quotidien | 15 septembre 2023





LA VISION DU FRQS POUR 2022-2025 : RÉSOLUMENT CITOYENNE

Une recherche qui vibre avec la société et sa diversité, pour une **Santé Durable**, ressource **essentielle** au développement individuel et à la prospérité socioéconomique.

QUELLE DEFINITION DE LA SANTÉ *DURABLE*?

OMS / Loi sur les services de santé et les services sociaux

?? Stratégies et actions de changements économiques, sociaux, politiques, environnementaux mobilisés par la santé humaine

?? Esprit sain – corps sain – environnement sain – planète saine

?? Réduction de la maladie



MISER SUR LA SANTÉ DURABLE SIGNIFIE

- S'occuper de la **santé** et (pas seulement) traiter la **maladie**
- Viser le développement de stratégies de **promotion de la santé**, de **prévention** et **d'interventions précoces** des maladies, pour des résultats sanitaires à moindre coût - au moins 3 niveaux de déclinaison

Meilleure prise en compte des **déterminants** de santé / prévention - promotion

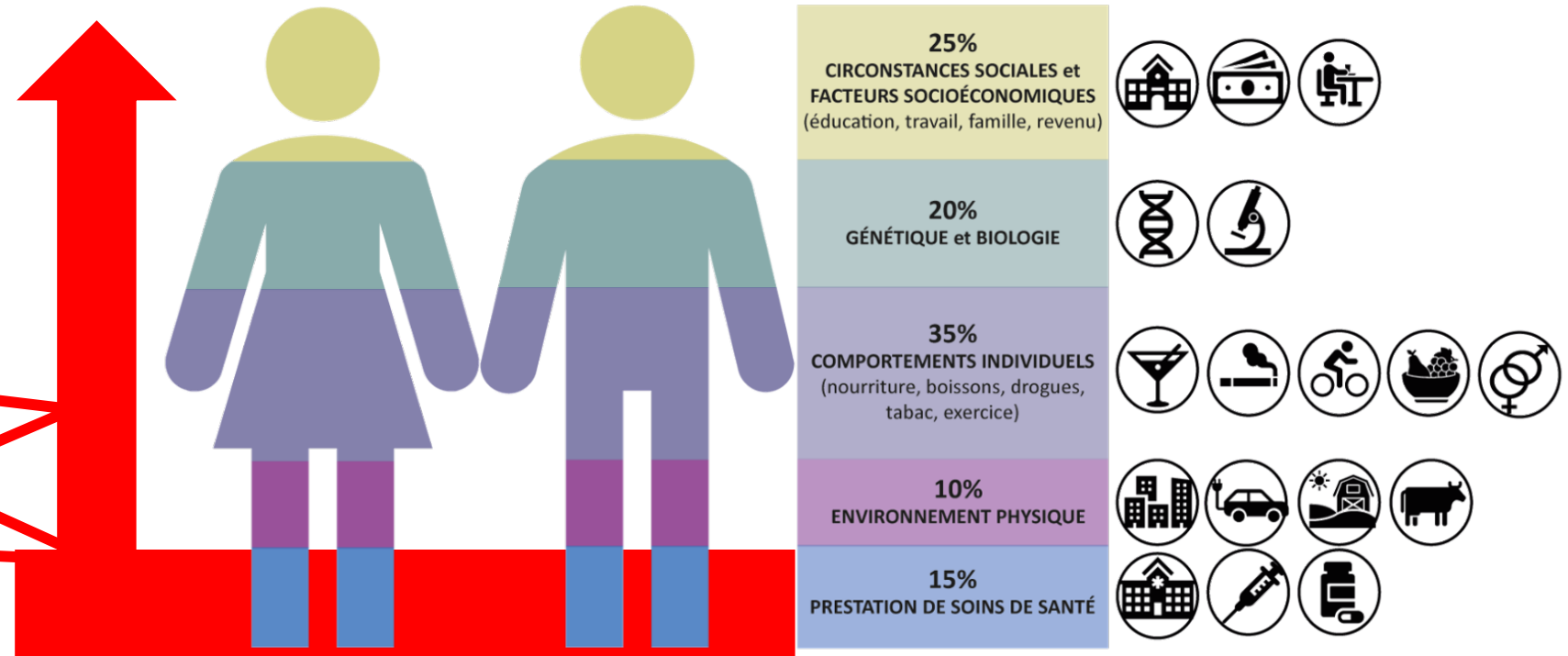
Transformation des corridors de services / nouveaux acteurs

Santé planétaire – transformation de la santé publique en intégrant les écosystèmes naturels environnants

- Soutenir une entreprise **participative** – décideurs (multisecteurs) – professionnels de santé – chercheurs – représentants patients et citoyens

Déterminants de la santé d'une personne:

bien au-delà du champ biomédical



Modifié de: Steven A. Schroeder, We Can Do Better — Improving the Health of the American People, NEJM, 2007. & Michael H. Friebe, Healthcare in need of innovation: exponential technology and biomedical entrepreneurship as solution providers, Event: SPIE Medical Imaging, 2020.

De la théorie à la pratique: les leviers d'action

ACCENT SUR LA
RECHERCHE PARTICIPATIVE



THÈMES DE RECHERCHE
PRIORITAIRES

SOUTIEN À LA CAPACITÉ DE
RECHERCHE INTERSECTORIELLE