



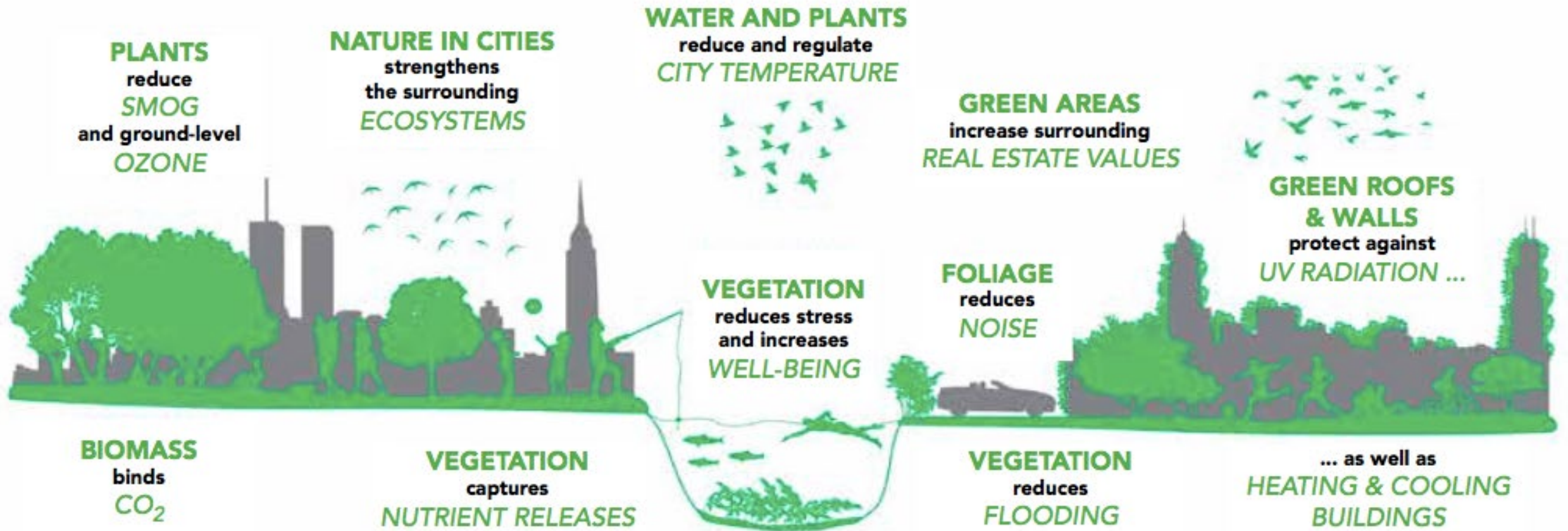
PARCS en Santé:

Préserver les maladies transmises par les tiques tout en protégeant la biodiversité des parcs nature péri-urbains

Cécile Aenishaenslin

Martin Leclerc, Jean-Pierre Tremblay, Patrick Leighton, Ariane Dumas, Lucie Richard, Jacques Brodeur, Kate Zinzser, Heather Braidon, Catherine Bouchard, Jean-Philippe Bocheleau, et al.

Nature urbaine et services écosystémiques



Passer du temps dans la nature est bon pour la santé

Les bienfaits de la nature sur la santé globale

Rapport réalisé pour le compte de la Sépaq et livré en mars 2021



INSTITUT DE
CARDIOLOGIE
DE MONTRÉAL



Université
de Montréal



CENTRE ÉPIC
INSTITUT DE CARDIOLOGIE
DE MONTRÉAL

Activité physique et médecine préventive



Bienfaits physiologiques

Réduction de la fréquence cardiaque

Réduction de la pression artérielle

Diminution de l'activité nerveuse
sympathique

Augmentation de l'activité nerveuse
parasymphatique

Réduction des niveaux de cortisol

Bienfaits psychologiques

Réduction de l'anxiété

Sensation réparatrice

Diminution de la dépression et
d'émotions négatives

Amélioration de l'humeur

Augmentation de la vitalité

Bienfaits cognitifs

Restauration de l'attention

Amélioration de la fonction cognitive

Réduction de la fatigue mentale et de la
confusion

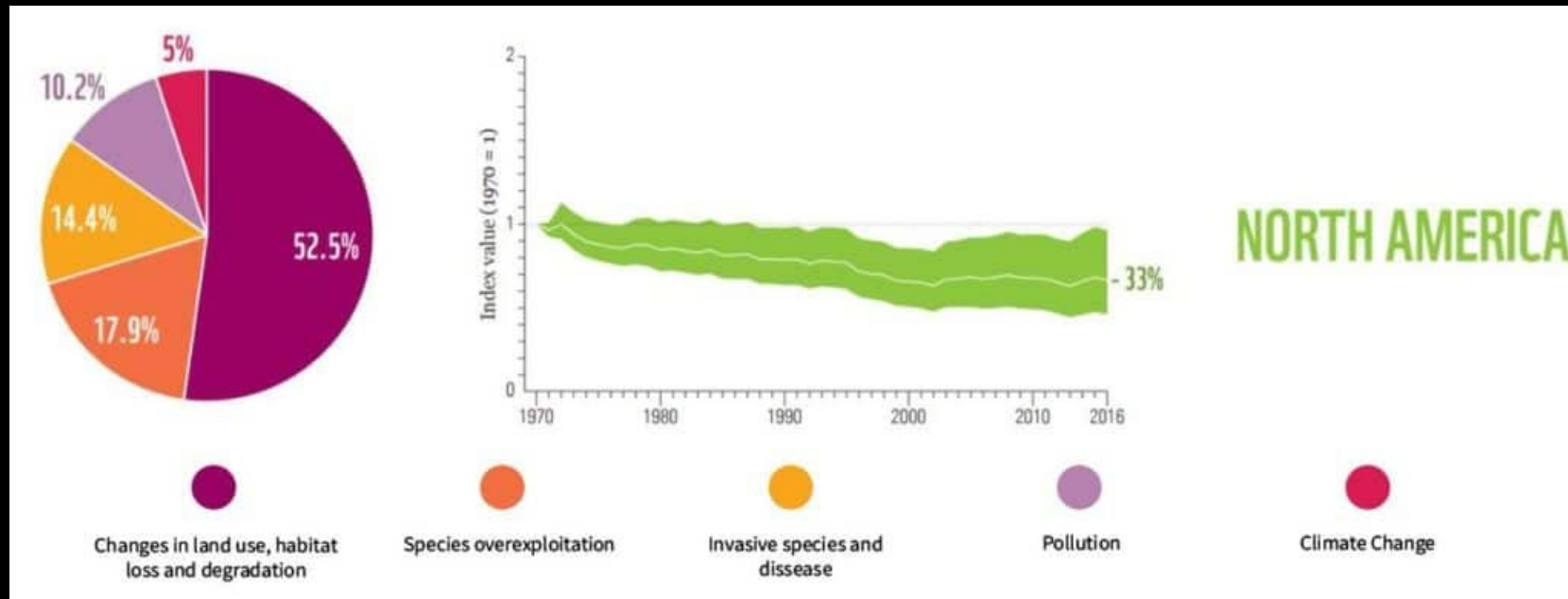
Bienfaits de la nature sur la santé

Preuves scientifiques établies.

Présomptions scientifiques.



Perte de biodiversité



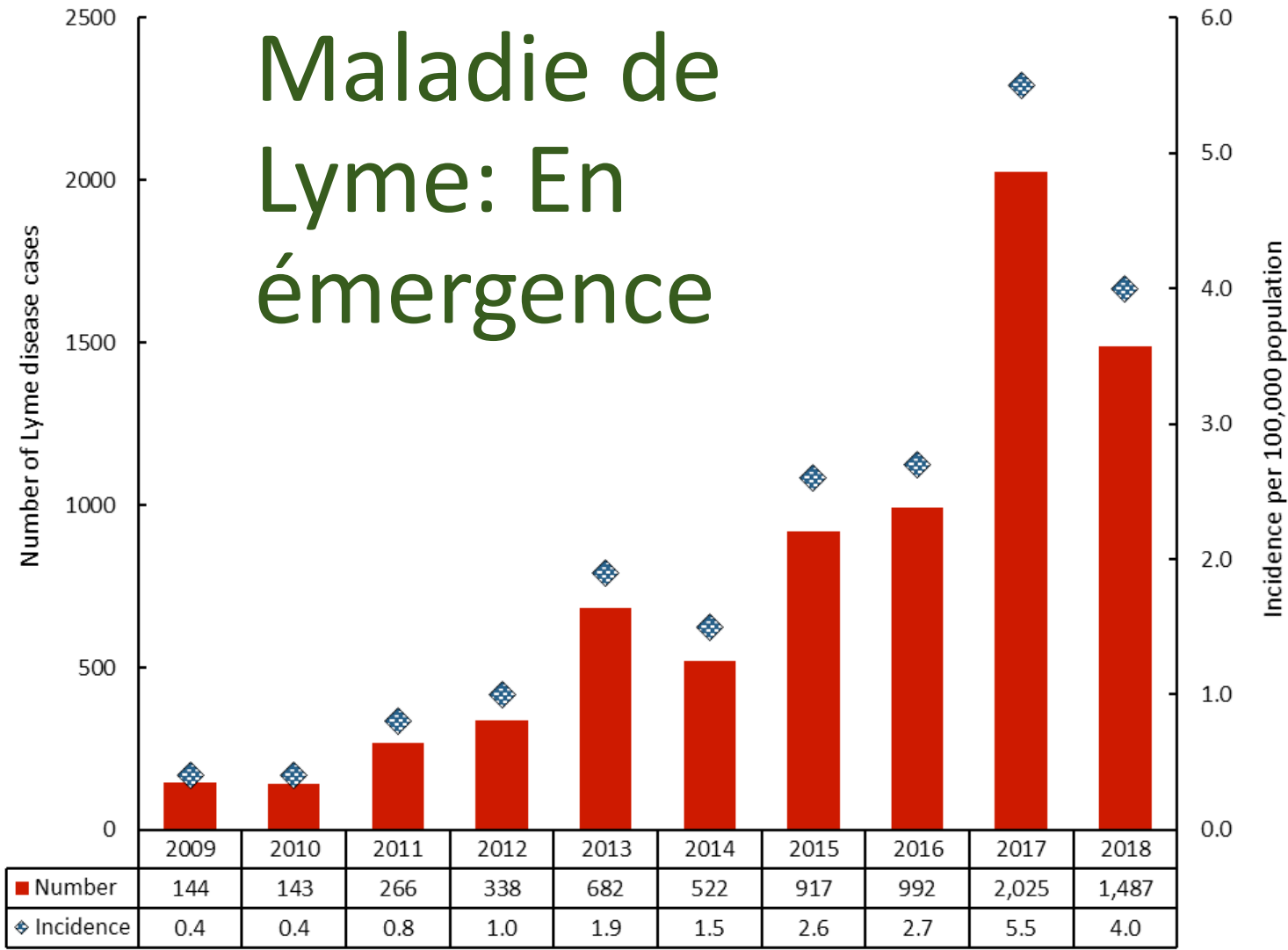
Source: WWF Living Planet Report 2020



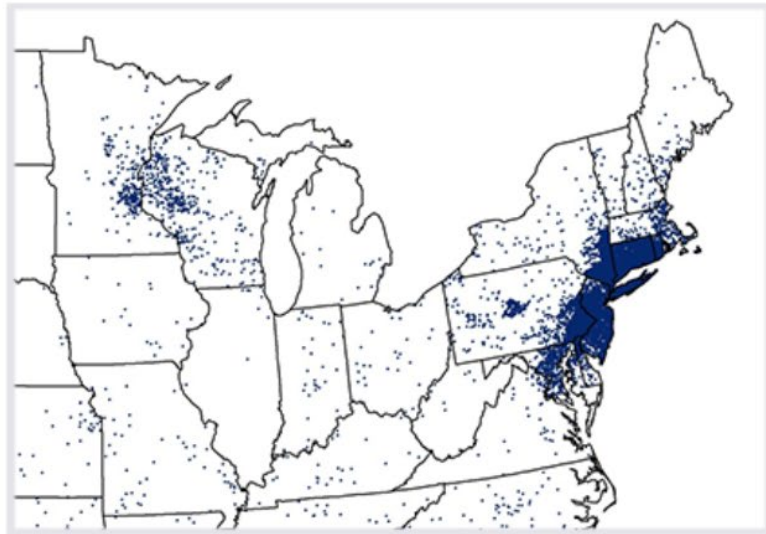




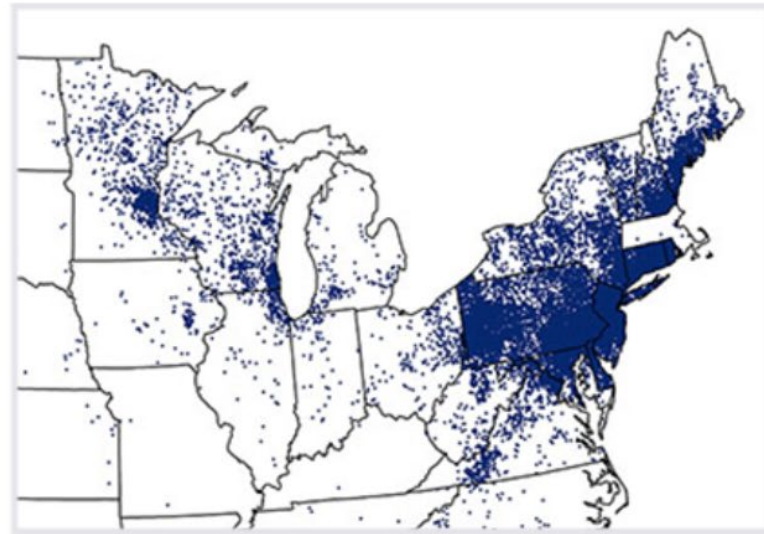
Maladie de Lyme: En émergence



Cas humains de maladie de Lyme aux États-Unis en 1996 et 2018



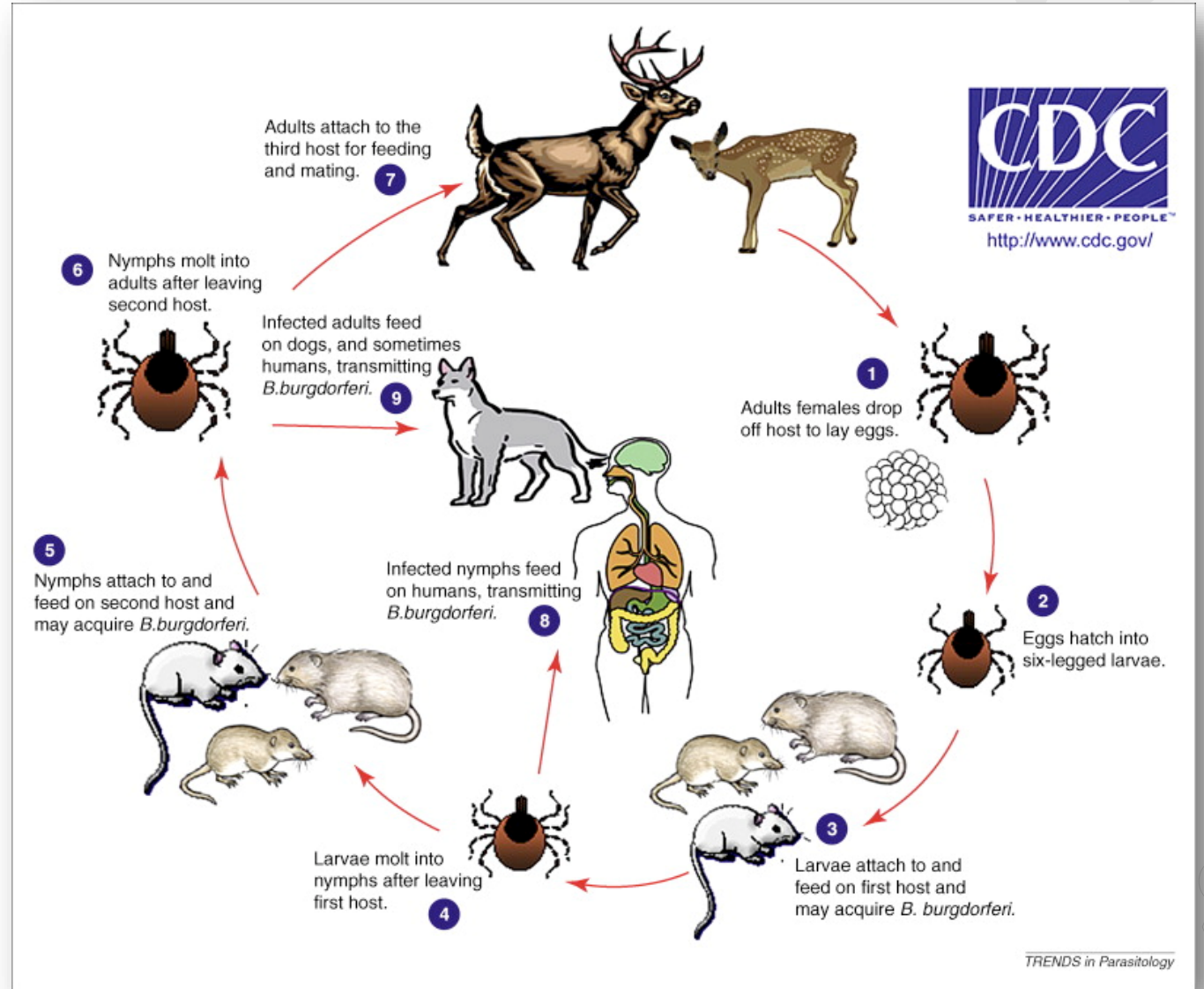
1996



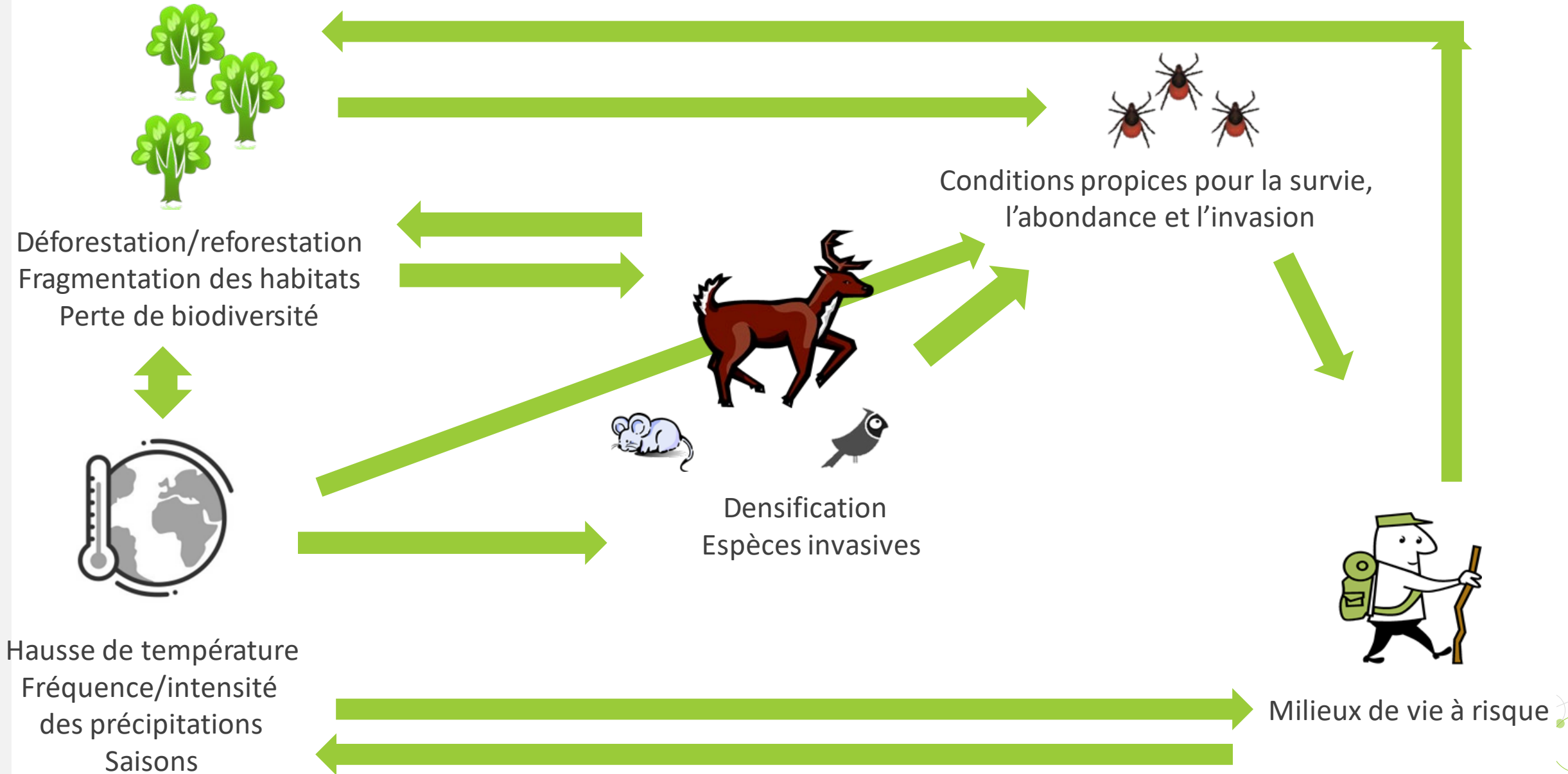
2018

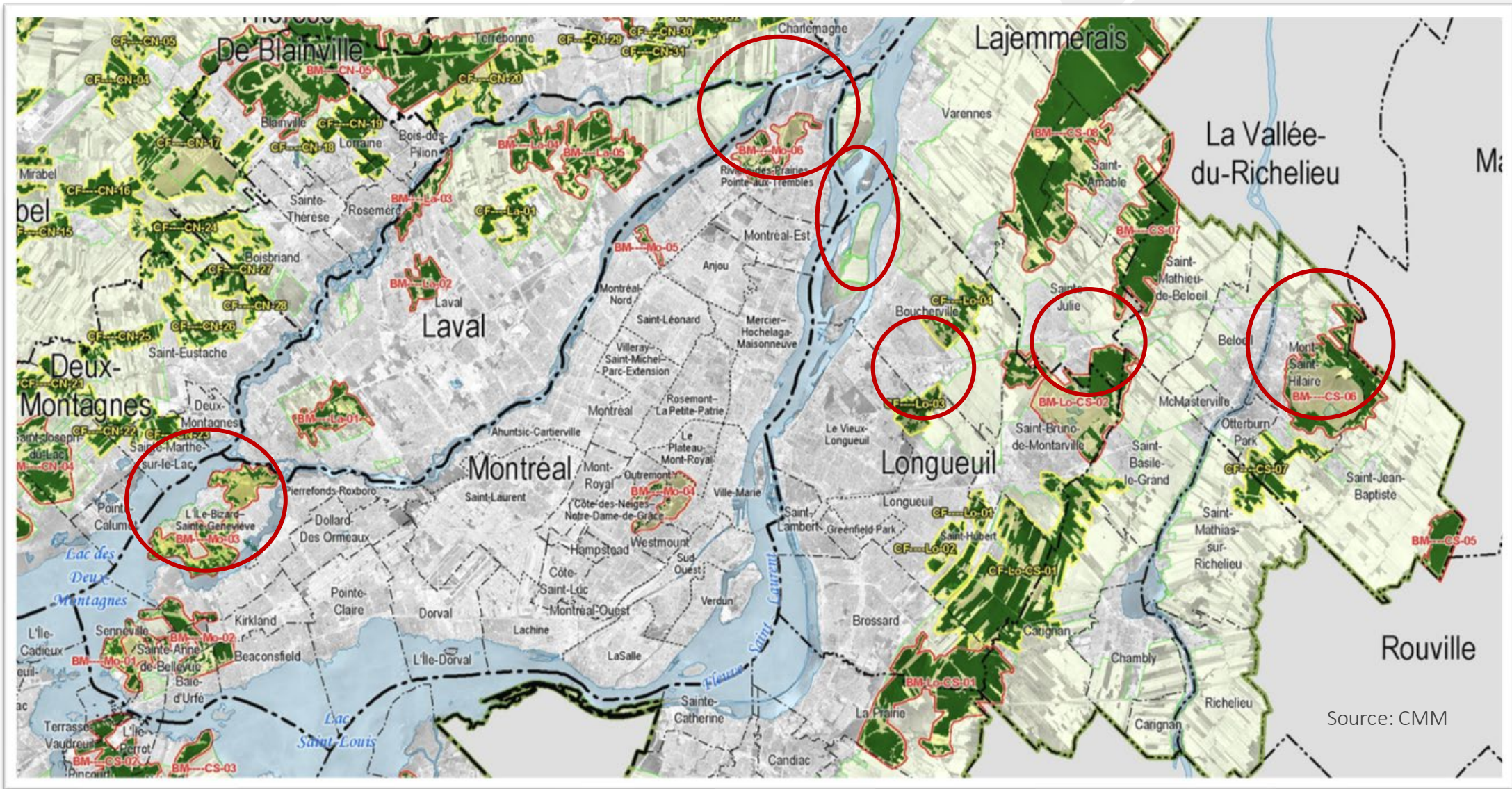
États-Unis:
35 000 cas par an rapportés
476 000 cas par an estimés
(CDC, 2022)

Une zoonose vectorielle avec une écologie complexe



Émergence?





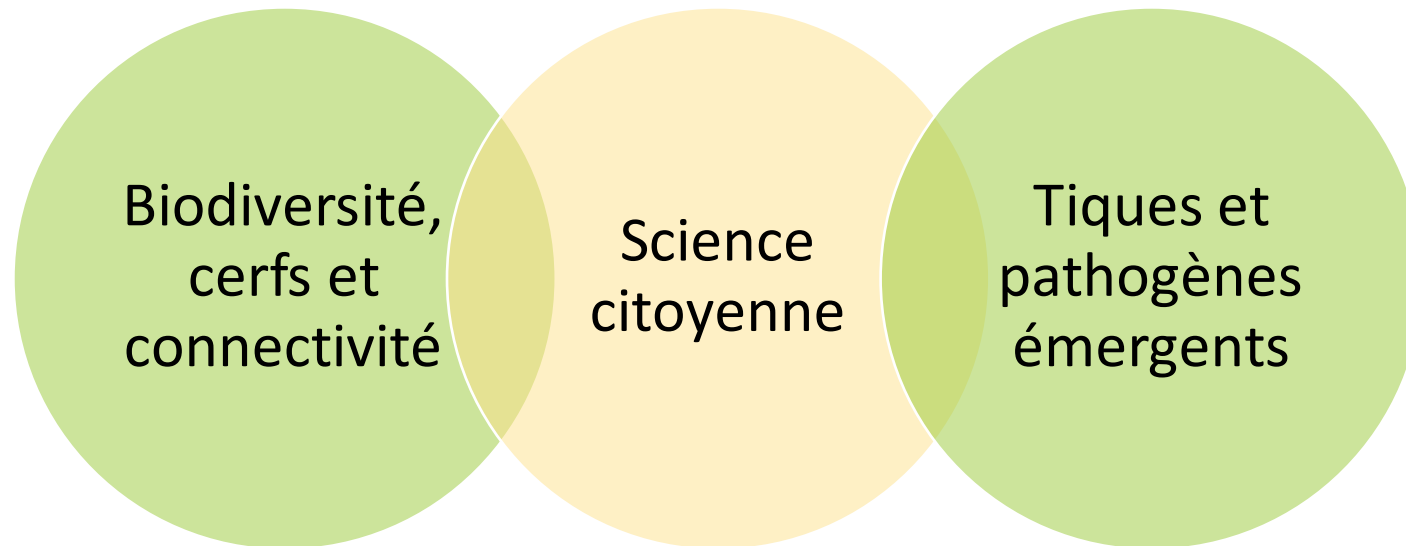
Source: CMM

7 parcs nature péri-urbains de trois régions: Montréal, Montérégie et Estrie

Objectif du projet PARCS en Santé

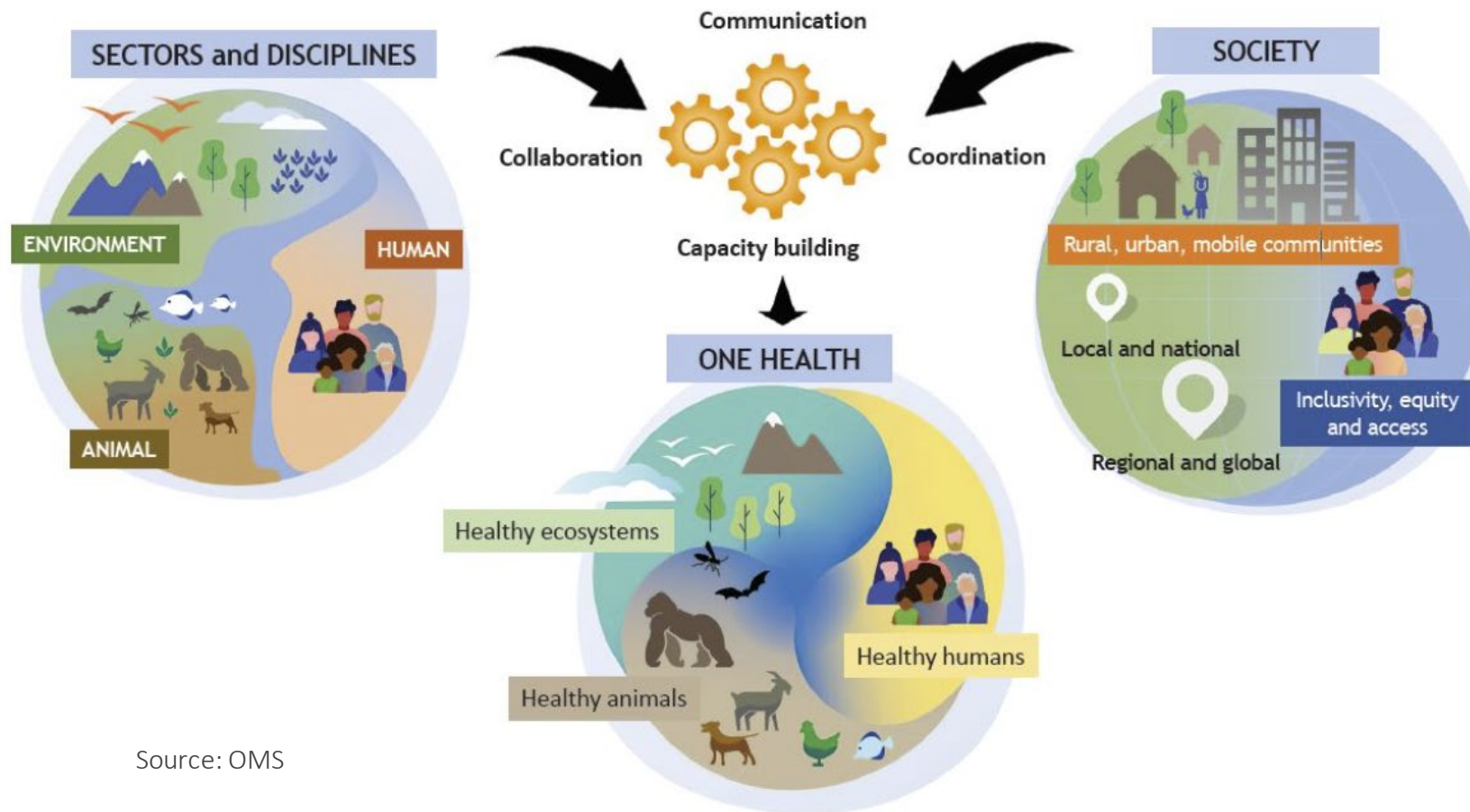
Générer les connaissances scientifiques nécessaires au développement d'une stratégie d'intervention **intégrée et durable** qui vise à la fois à **protéger la biodiversité** des parcs-nature périurbains tout en **protégeant la santé** humaine.

3 axes de recherche



Mettre en œuvre l'approche Une seule santé

« **Une Seule Santé** » désigne une approche intégrée et unificatrice qui vise à équilibrer et à optimiser durablement la santé des personnes, des animaux et des écosystèmes.



Source: OMS

- **Reconnait** que la santé des humains, des animaux domestiques et sauvages, des plantes et de l'environnement en général (y compris des écosystèmes) est étroitement liée et interdépendante.
- **Mobilise** de multiples secteurs, disciplines et communautés
Transdisciplinarité
Approche systémique

Une approche endossée par les organisations internationales nationales



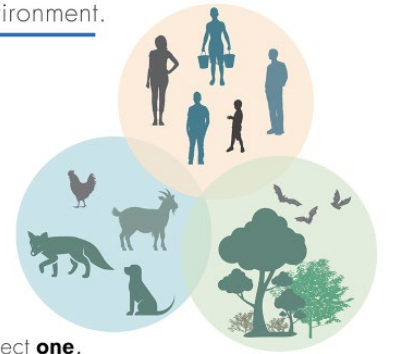
ONE HEALTH JOINT PLAN OF ACTION (2022-2026)

WORKING TOGETHER FOR THE HEALTH OF HUMANS, ANIMALS, PLANTS AND THE ENVIRONMENT

Taking a Multisectoral, One Health Approach:
A Tripartite Approach to Addressing Zoonotic Risks in Countries



One Health is the idea that the health of people is connected to the health of animals and our shared environment.



When we protect **one**, we help protect **all**.

www.who.gov/onehealth



Contributing to One World, One Health*

A Strategic Framework for Reducing Risks of Infectious Diseases at the Animal-Human-Ecosystems Interface

14 October 2008

Consultation Document

Produced by:



RELATED

WORLD BANK

Q&A: How preventing zoonotic diseases can help curb COVID-19 and other infectious diseases

World Bank Group and COVID-19

Agriculture and Food at the World Bank

Health at the World Bank

Environment at the World Bank





5

nouvelles maladies
humaines apparaissent
chaque année.
3 d'entre elles sont
d'origine animale

Au moins **75%**



des agents
pathogènes des
maladies infectieuses
humaines émergentes
(notamment Ébola, le
VIH et la grippe) sont
d'origine animale

Quels facteurs favorisent l'émergence des zoonoses ?

(Maladies transmises des animaux aux êtres humains)



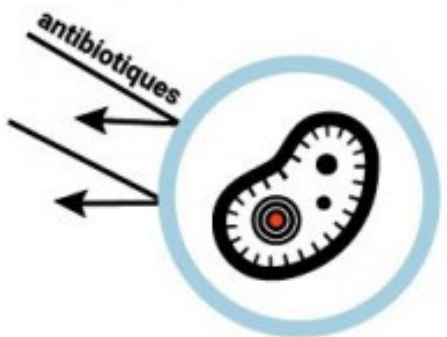
La déforestation et autres changements d'affectation des terres



Le commerce mal réglementé et illégal de la vie sauvage



L'agriculture intensive et l'élevage d'animaux



La résistance aux agents antimicrobiens



Les changements climatiques

Source : rapport Frontières 2016 du PNUE

Vivre à l'ère de l'anthropocène

#COVID19

Partenaires du projet PARCS

Début : Printemps 2023 (Partenariat-UdeM)
But: 2024-2029

Ville de Montréal

Parc-nature de la Pointe-aux-Prairies,
Parc-nature du Bois-de-l'île-Bizard
Espace pour la vie

Ville de Longueuil

Parc Michel-Chartrand

SÉPAQ

Parc national du Mont-Saint-Bruno
Parc national des Îles-de-Boucherville
Parc national de la Yamaska

Réserve Gault

Ouranos

Ville de Saint-Bruno de Montarville

Ville de Sainte-Julie

Ministère de l'Environnement, de la Lutte
contre les changements climatiques,
de la Faune et des Parcs

Agence de la santé publique du Canada

CISSS Montérégie-Centre

CIUSS de l'Estrie

INSPQ

Université Laval, UQAM, UQO, Université Sherbrooke

Faculté de médecine vétérinaire

Université
de Montréal





Questions?

Cecile.aenishaenslin@umontreal.ca

www.LaboratoireUneSeuleSante.com

Source: Club étudiant Une seule santé
Évènement du 4 novembre 2022